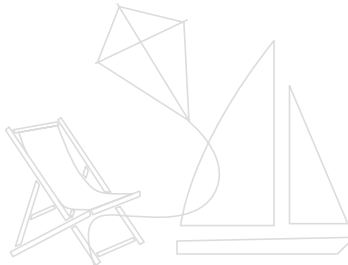




Marina Muiderzand



MARINA MUIDERZAND  
IST TEIL VON



Thuishavens

# Wintertarife 2019

1. November 2019 – 31. März 2020

DIE PREISE LAUTEN IN EURO EINSCHL. 21% MWST.

## Winter-Liegeplätze im Yachthafen

Boxenlänge Winterliegeplatz  
im Wasser

|        |      |
|--------|------|
| 8 m    | 279  |
| 9 m    | 329  |
| 9,5 m  | 368  |
| 10 m   | 412  |
| 10,5 m | 446  |
| 11 m   | 501  |
| 12 m   | 555  |
| 13 m   | 631  |
| 14 m   | 709  |
| 15 m   | 788  |
| 16 m   | 954  |
| 18 m   | 1052 |
| 20 m   | 1255 |

Strom wird gemessen und der Verbrauch wird nach der Wintersaison zu € 0,38/kWh weiterberechnet.

### Die Wintertarife verstehen sich einschließlich:

- ☞ Boxenlänge auf Basis der Länge über alles + 40 cm
- ☞ Pkw-Stellplatz
- ☞ Trinkwasserversorgung
- ☞ Sanitäranlagen
- ☞ Abfallentsorgung
- ☞ Waschplatz (Selbstbedienung)
- ☞ WLAN-Netz im Hafen
- ☞ Schmutz- und Bilgewasserpumpanlage
- ☞ Mieträder (sofern vorrätig)

## Flexible Verträge

- ☞ Ein Jahresvertrag kann zum Ersten eines beliebigen Monats beginnen.
- ☞ Jahres- und Saisonverträge sind nach Ablauf des ersten Jahres mit einer Kündigungsfrist von einem Kalendermonat monatlich kündbar.
- ☞ Jahres- und Saisonverträge verlängern sich ohne Kündigung automatisch.
- ☞ Jahres- und Saisonverträge können Sie in monatlichen Raten bezahlen.
- ☞ Ein Sommer-Deal (3 Monate) kann flexibel abgeschlossen werden und endet automatisch.

## Vorteile für Dauergäste

Sie können in allen drei Thuishavens unsere ausgezeichneten Anlagen und Einrichtungen nutzen. Unseren Dauergästen bieten wir gerne noch etwas mehr:

- ☞ **Kostenloser Liegeplatz in unseren anderen Thuishavens**
- ☞ **Preisnachlass auf Kraftstoff**
- ☞ **Preisnachlass auf Unterkünfte**
- ☞ **Preisnachlass in der Gastronomie**
- ☞ **Belohnung unserer Botschafter**



## Winterlager an Land

Pro m<sup>2</sup> 33,35

Einschließlich: 2-mal Benutzung des Bootslifts, Abspritzen, Lagerbockmiete (eigene Lagerböcke sind nicht erlaubt), Transport über das Gelände

## Masteneinlagerung

Pro Längenmeter 10,50  
Pro Längenmeter einschl. Radar 14,30

## Gastlieger

Gastliegeplatz im Wasser  
pro Längenmeter pro Tag (All-in-Tarif) 1,20

## Landliegeplatz Katamaran/Jolle/Optimist

Winterliegeplatz pro m<sup>2</sup> 11,90

### Für diese Tarifliste gelten die folgenden Bedingungen:

Für alle unsere Vereinbarungen/Verträge und Angebote gelten die HISWA-Mietbedingungen für Liege-, Landliege- und Abstellplätze (für Wasserfahrzeuge und ähnliche Gegenstände), hinterlegt in der Geschäftsstelle des Landgerichts Amsterdam unter der Depotnummer 202/1998 in der dort zuletzt hinterlegten Fassung.

Die Muiderzand BV ist eine Betriebsgesellschaft der Den Daas Groep,  
Geschäftsstelle: Rijksweg Noord 2, 6661 KG Elst, Telefon +31 (0)481 365180, Postfach 68, 6660 AB Elst, Niederlande.



MARINAMUIDERZAND.NL/DE

T +31 36 5369151 info@marinamuidierzand.nl  
IJmeerdijk 4 1361 AA Almere Holland