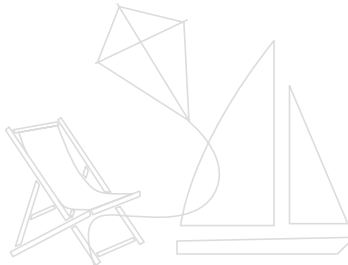




Marina Muiderzand



MARINA MUIDERZAND  
IST TEIL VON



Thuishavens

# Tarife 2019

PREISE IN EURO EINSCHL. 21% MWST.

## Liegeplätze im Yachthafen

Boxenlänge	Monat im Wasser	Sommer-Deal im Wasser 3 Monate am Stück	Saison im Wasser 01.04. bis 31.10.	Jahr im Wasser
8 m	236	578	1363	1505
9 m	274	678	1587	1754
9,5 m	304	755	1759	1945
10 m	339	847	1967	2174
10,5 m	364	911	2109	2334
11 m	408	1026	2395	2648
12 m	447	1128	2624	2904
13 m	507	1283	3041	3360
14 m	572	1452	3418	3782
15 m	629	1601	3754	4154
16 m	756	1930	4494	4979
18 m	830	2121	4926	5455
20 m	988	2531	5852	6480

### Die Tarife verstehen sich einschließlich:

- ☞ Strom: die folgenden kWh sind enthalten: 8 bis 10,50 Meter Liegeplatz max. 100 kWh, 11 und 12 Meter Liegeplatz max. 200 kWh, 13 bis 20 Meter Liegeplatz max. 400 kWh. (Strom-Mehrverbrauch € 0,38/kWh).
- ☞ Boxenlänge auf Basis Länge über alles (+ 40 cm)
- ☞ Pkw-Stellplatz
- ☞ Trinkwasserversorgung
- ☞ Sanitäranlagen
- ☞ Abfallentsorgung
- ☞ Waschplatz (Selbstbedienung)
- ☞ WLAN
- ☞ Schmutz- und Bilgewasserpumpanlage
- ☞ Leihräder (sofern vorrätig)

## Flexible Verträge

- ☞ Ein Jahresvertrag kann zum Ersten eines beliebigen Monats beginnen.
- ☞ Jahres- und Saisonverträge sind nach Ablauf des ersten Jahres mit einer Kündigungsfrist von einem Kalendermonat monatlich kündbar.
- ☞ Jahres- und Saisonverträge verlängern sich ohne Kündigung automatisch.
- ☞ Jahres- und Saisonverträge können Sie in monatlichen Raten bezahlen.
- ☞ Ein Sommer-Deal (3 Monate) kann flexibel abgeschlossen werden und endet automatisch.

## Vorteile für Dauergäste

Sie können in allen drei Thuishavens unsere ausgezeichneten Anlagen und Einrichtungen nutzen. Unseren Dauergästen bieten wir gerne noch etwas mehr:

- ☞ **Kostenloser Liegeplatz in unseren anderen Thuishavens**
- ☞ **Preisnachlass auf Kraftstoff**
- ☞ **Preisnachlass auf Unterkünfte**
- ☞ **Preisnachlass in der Gastronomie**
- ☞ **Belohnung unserer Botschafter**



## Gastlieger

Gastlieger von April bis Oktober  
pro Längenermeter pro Tag (All-in-Tarif) 2,15

Gastlieger von November bis März  
pro Längenermeter pro Tag (All-in-Tarif) 1,20

## Winterlager an Land

Pro m<sup>2</sup> für Liegeplatzinhaber mit Jahresvertrag 22,85  
Pro m<sup>2</sup> für Liegeplatzinhaber mit Saisonvertrag 33,35

Einschließlich: 2-mal Benutzung des Bootslifts, Abspritzen, Lagerbockmiete (eigene Lagerböcke sind nicht erlaubt), Transport über das Gelände

## Masteinlagerung

Pro Längenermeter 10,50  
Pro Längenermeter einschl. Radar 14,30



MARINAMUIDERZAND.NL/DE

T +31 36 5369151 info@marinamuidierzand.nl  
IJmeerdijk 4 1361 AA Almere Holland

## Service

Reinigung Unterwasserschiff an Land pro m <sup>2</sup> .....	12,80
<small>Einschließl.: Umweltabgabe, 2x Benutzung des Bootslifts, Abspritzen, Lagerbockmiete max. 14 Tage (eigener Lagerbock nicht erlaubt), Transport über das Gelände</small>	
Benutzung des Bootslifts pro Mal pro Längenmeter .....	10,10
Benutzung des Mastenkrans pro Mal .....	50,75
Masteinlagerung pro Tag (April bis Oktober maximal 14 Tage) .....	1,80
Benutzung des fahrbaren Lagergestells pro Mal .....	23,45
Lagerbockbenutzung pro Tag pro m <sup>2</sup> .....	0,39
Abspritzen pro m <sup>2</sup> .....	1,85
Kaution Pkw-/Strompass .....	35,00
Strom(mehr)verbrauch pro kWh Boot/Pkw .....	0,38
Extraservice: Arbeitslohn pro Stunde .....	52,00

## Landplätze Katamaran/Jolle/Optimist

Jahresplatz pro m <sup>2</sup> .....	48,70
Saisonplatz (1. April - 31. Oktober) pro m <sup>2</sup> .....	40,60
Sommerplatz (1. Mai - 30. September) pro m <sup>2</sup> .....	29,00
Winterplatz (1. November - 31. März) pro m <sup>2</sup> .....	11,90

## Landplätze Gastlieger Katamaran/Jolle/Optimist unter 10 m<sup>2</sup>

Monat .....	61,00
Woche .....	15,50
Wochenende .....	8,00

## Landplätze Gastlieger Katamaran/Jolle/Optimist über 10 m<sup>2</sup>

Monat .....	102,00
Woche .....	31,00
Wochenende .....	15,50
Abonnement 10 x 2 Tage .....	100,00

## Trailerplätze

Leerer Trailer mit Liegeplatz in der Saison (1. April - 31. Oktober) .....	133,00
Boot auf Trailer in der Saison (1. April - 31. Oktober) pro m <sup>2</sup> .....	40,60
<small>einschl. Benutzung der Slipbahn</small>	
Boot auf Trailer in der Wintersaison (1. November - 31. März) .....	255,00

## Sonstiges

E-Bike pro Halbtage (sofern vorrätig) .....	10,00
E-Bike pro Tag (sofern vorrätig) .....	20,00
Benutzung der Slipbahn (einschl. 1 Tag Abstellen von leerem Trailer und Parken) .....	15,00
Streifenkarte 10 x Benutzung der Slipbahn .....	100,00
Leerer Trailer pro Tag .....	2,50
Waschmünze (einschl. Waschpulver) .....	5,00
Trocknermünze .....	3,00
Parken von Pkw hinter der Schranke pro Tag* .....	3,00
Parken von Pkw hinter der Schranke pro Woche* .....	15,00

\* Gilt nicht für Liegeplatzhalter im Yachthafen

## Für diese Tarifliste gelten die folgenden Bedingungen:

Für alle unsere Vereinbarungen/Verträge und Angebote gelten die HISWA-Mietbedingungen für Liege-, Landliege und Abstellplätze (für Wasserfahrzeuge und ähnliche Gegenstände), hinterlegt in der Geschäftsstelle des Landgerichts Amsterdam unter der Depotnummer 202/1998 in der dort zuletzt hinterlegten Fassung. Die Muiderzand BV ist eine Betriebsgesellschaft der Den Daas Groep, Geschäftsstelle: Rijksweg Noord 2, 6661 KG Elst, Telefon +31 (0)481 365180, Postfach 68, 6660 AB Elst, Niederlande.



*Pulsierender Strandhafen für sportliche Lebensgenießer*



Thuishavens.nl *Enjoy the finest Dutch Marinas*